

智慧化工园区

算法算力平台一体化，AI 智能视频分析，全方位保障化工园区生产安全

高精度图像算法，面向应用场景定制开发

| | | | | | |
|---|---|---|---|---|---|
|  安全帽识别 |  人员倒地识别 |  工作服识别 |  原油泄漏识别 |  反光衣识别 |  烟雾火焰识别 |
|  人员闯入识别 |  抽烟识别 |  皮肤裸露识别 |  打电话识别 |  液体泄漏识别 |  危化车辆识别 |

高性能、高算力性价比的 AI 加速产品

支持 8-64 路视频结构化分析

| | | | | |
|---|---|--|--|--|
| <p>CAISA® 全球首款数据流 AI 芯片</p>  <p>CAISA 芯片</p> | <p>Nebula Accelerator X3 星空加速卡 X3</p>  <p>10.9 TOPS INT8</p> | <p>Nebula Accelerator X6A 星空 X6A 边缘小站</p>  <p>4 TOPS INT8</p> | <p>智能计算主机 通用 X86 平台</p>  <p>10.9 TOPS INT8</p> | <p>智能计算服务器 通用 X86 平台</p>  <p>52.4 TOPS INT8</p> |
|---|---|--|--|--|

一体化 AI 视频分析平台，安全生产可视化管理

| | | | |
|---|---|---|---|
|  现场作业有效闭环 |  数据多维度可视化呈现 |  支持多种流媒体服务平台接入 |  与第三方平台无缝衔接 |
|---|---|---|---|

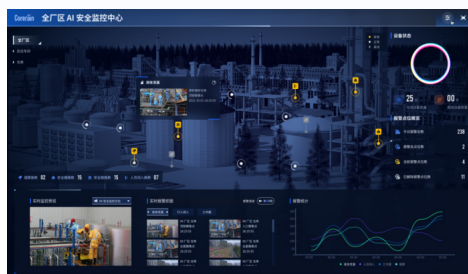


落地案例

鲲云为化工园区提供算法算力平台一体化的解决方案，支持人员行为、环境风险、生产设备的实时监测和识别报警，助力化工园区实现生产管理智能化。

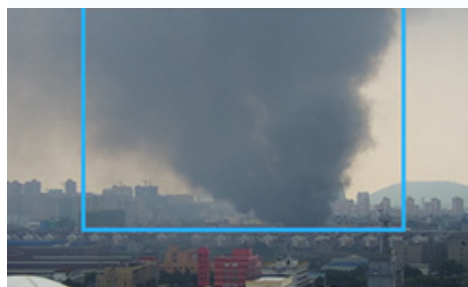
1 某煤炭化工园区安监项目

鲲云与某煤炭化工园区合作，通过深度学习算法对接入的 100 路视频进行数据处理，识别作业区域的人员安全帽、工服，违规区域人员闯入，以及液体泄露、烟雾、火焰等环境风险，并为园区搭建可视化监控中心，实时查看 AI 报警分析结果和视频流数据，极大地提高了园区的安全监管效率。



2 某石油炼化园区安监项目

鲲云与某石油化工园区合作，配合现场的一百余路视频，对原油泄漏、烟雾火焰、吸烟、安全帽、工作服、皮肤裸露识别、车辆和人员闯入等作业风险及违规行为进行识别，提供基于深度学习的图像识别技术，实现及时告警，确保炼油环节中的环境和人员作业安全。



3 某化工基地安监项目

鲲云与某化工基地合作，通过基于图像的人工智能识别技术，对接入的 200 余路图像进行智能化 AI 分析，对作业区域人员、车辆、液体泄露、电子围栏、火焰、烟雾进行识别报警，为园区搭建起智能安监管理平台，提升安全隐患的响应速度和处理速度。

